

A

B

C

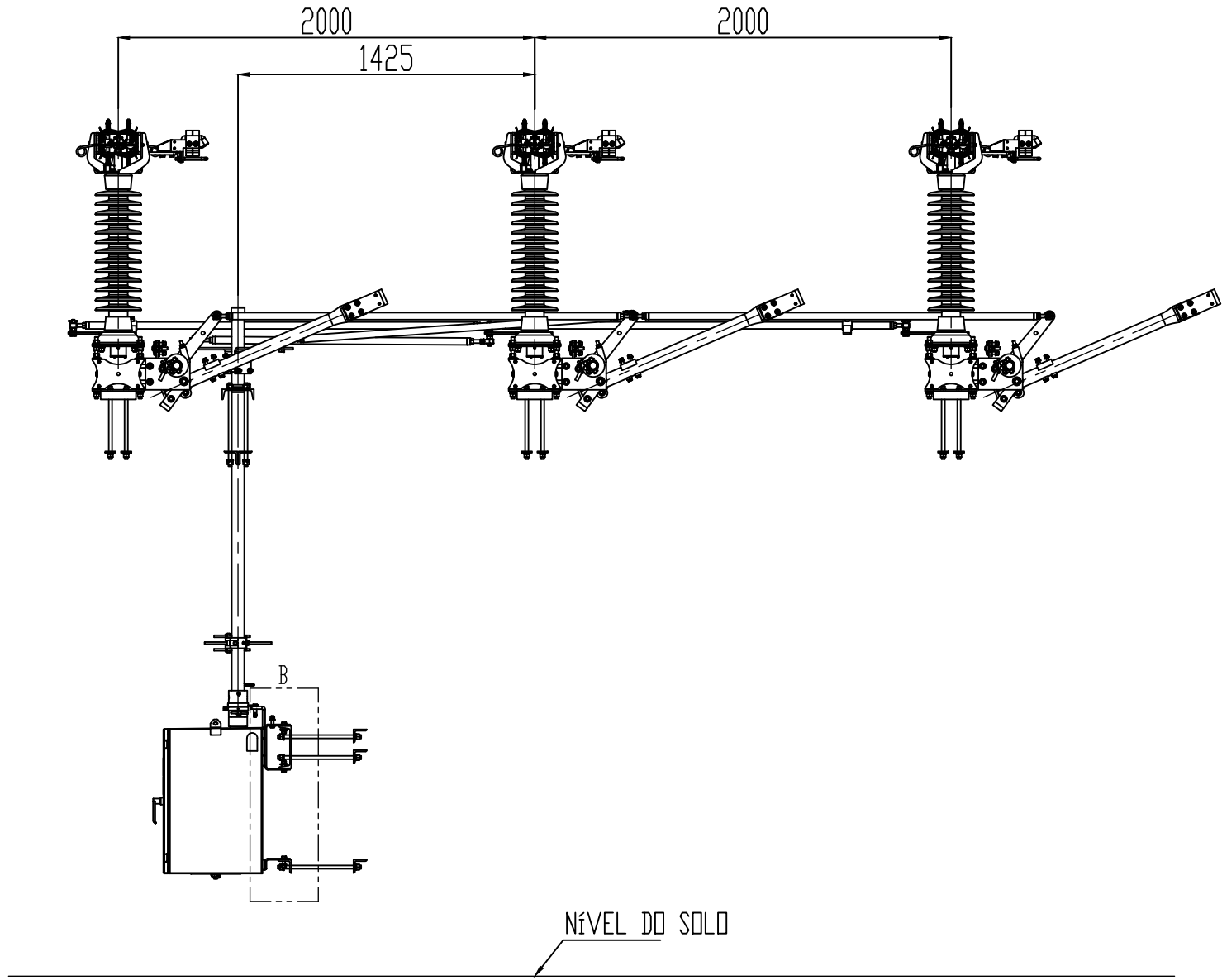
D

E

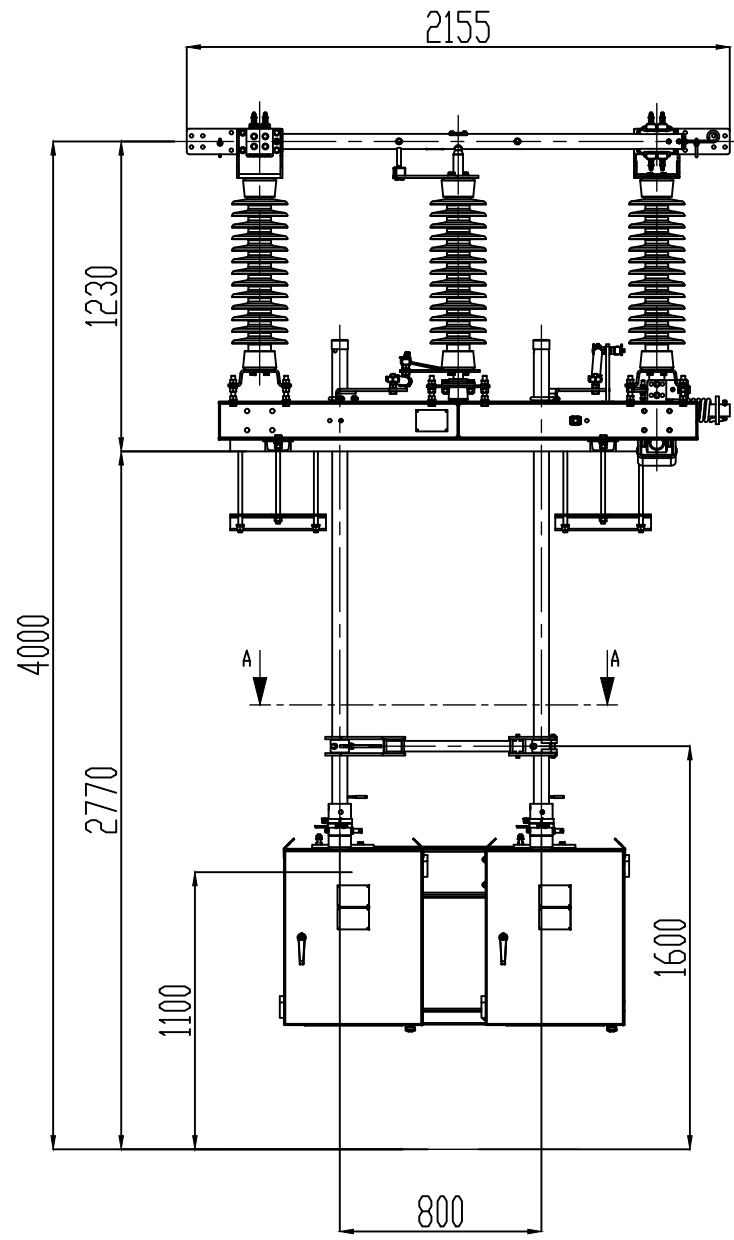
F

G

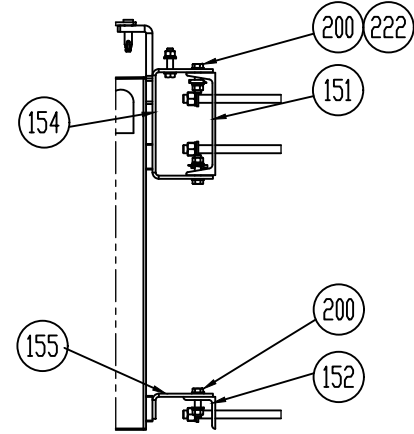
H



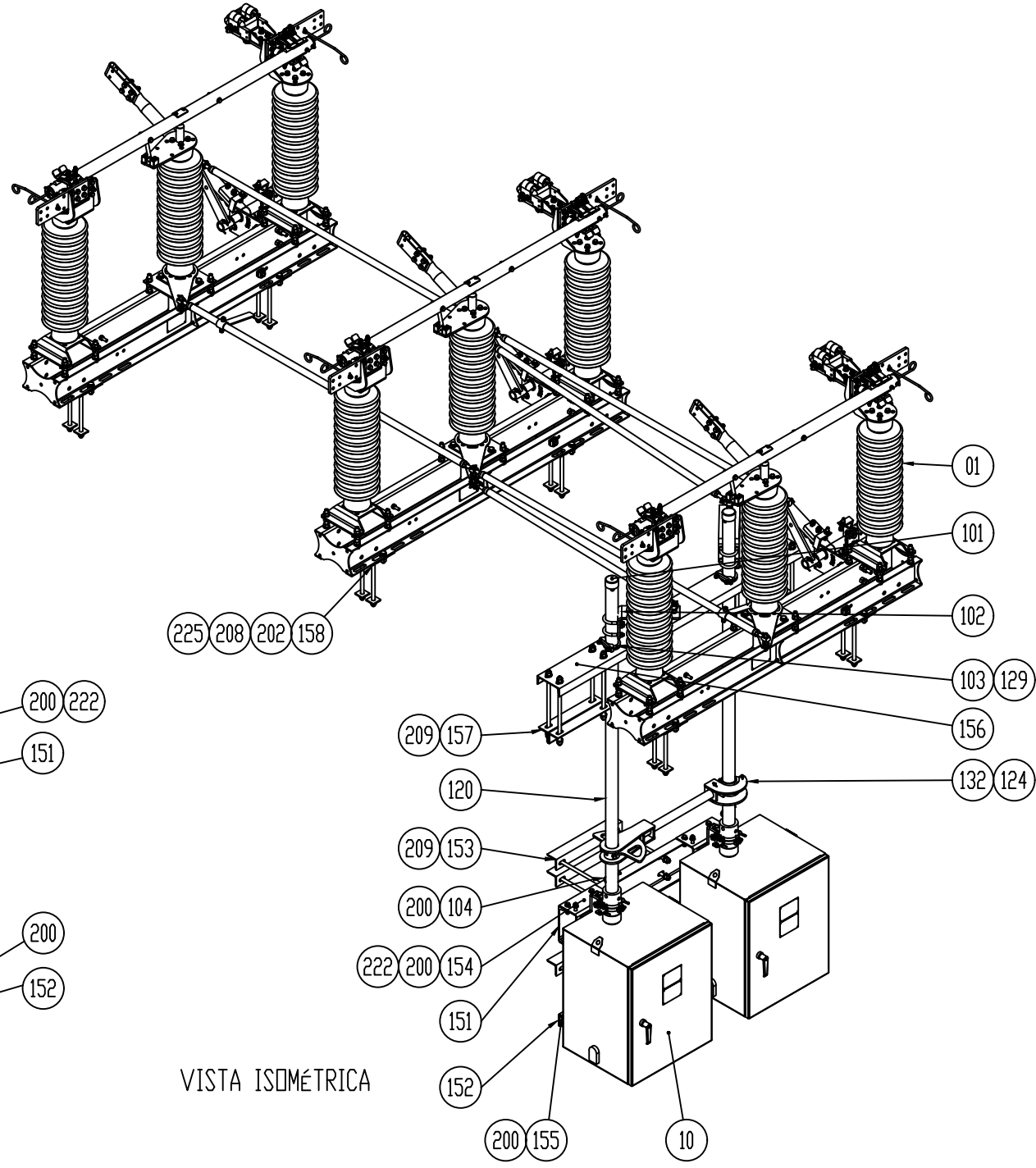
VISTA FRONTAL



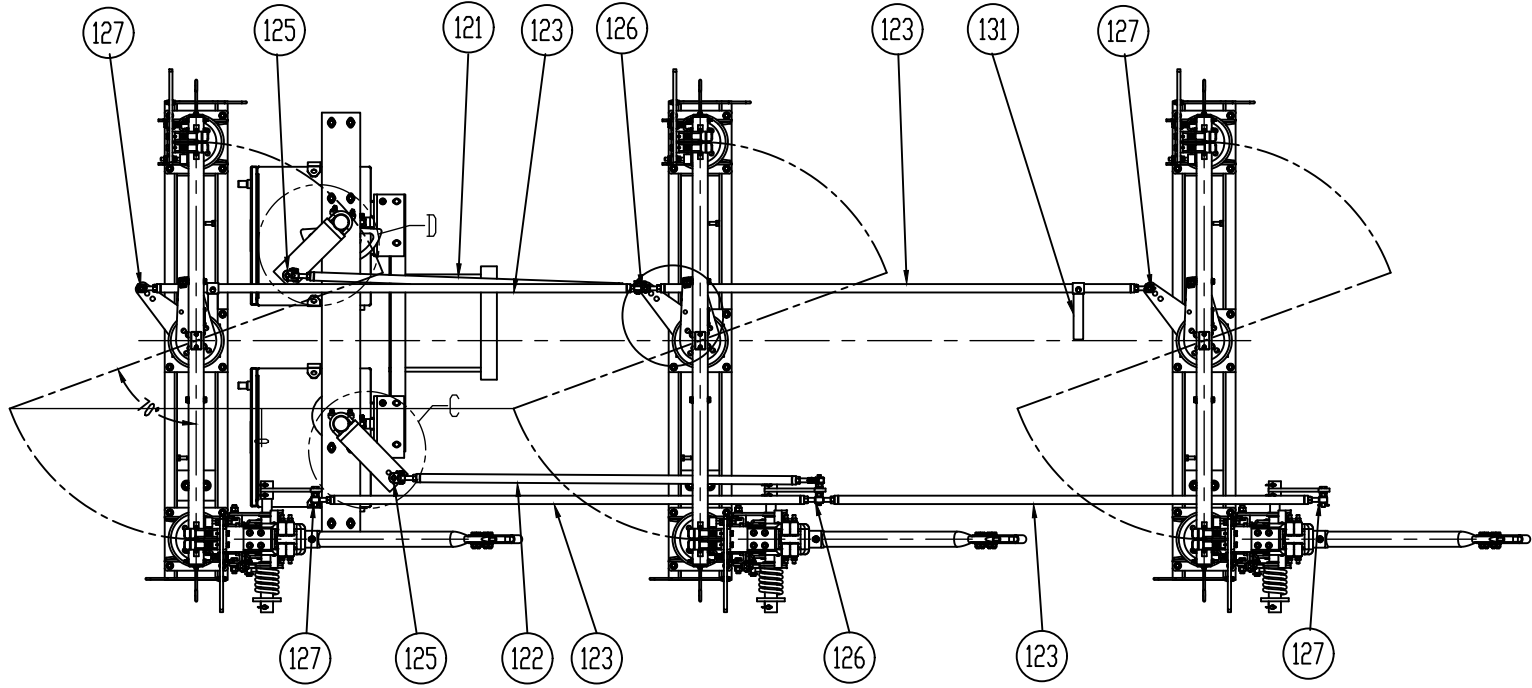
VISTA LATERAL



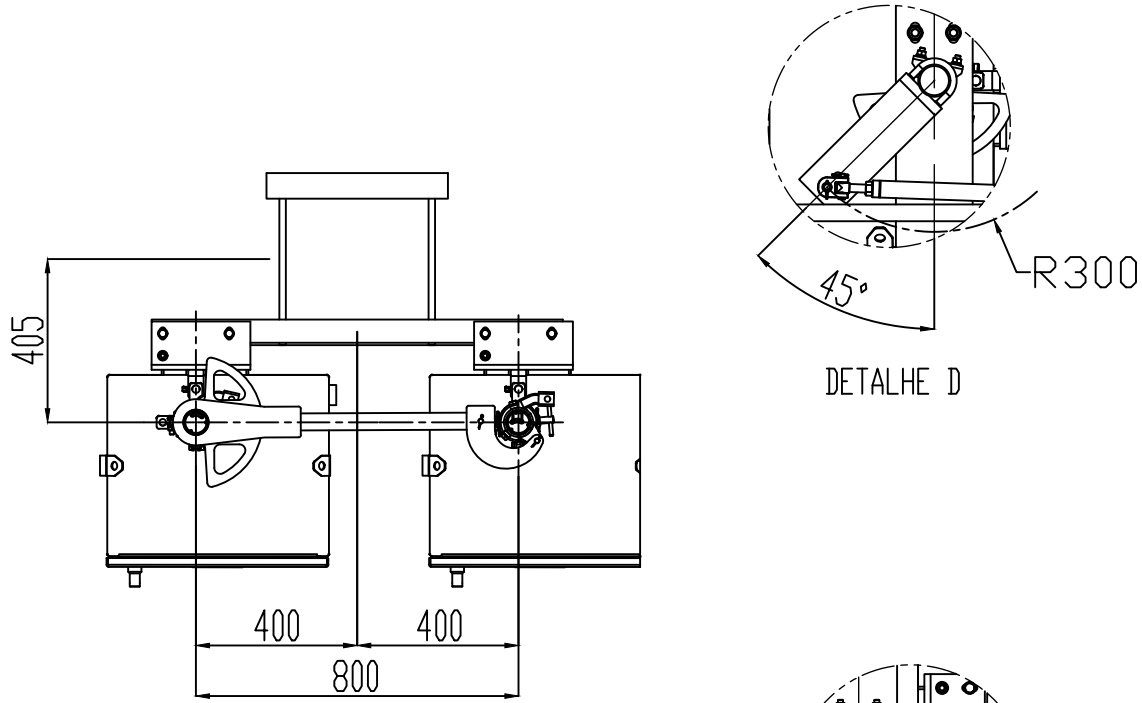
DETALHE B



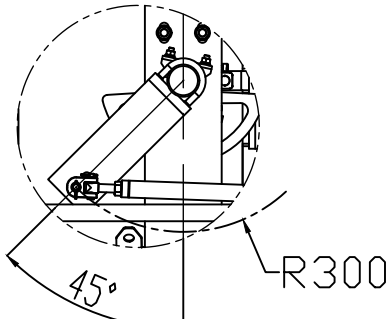
VISTA ISOMÉTRICA



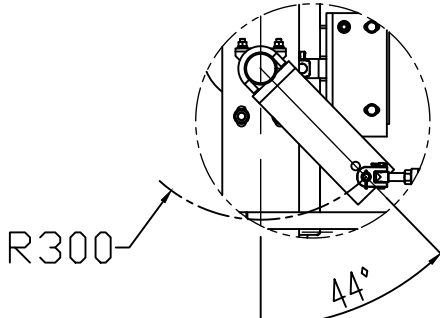
VISTA SUPERIOR



SEÇÃO A-A



DETALHE D



DETALHE C

- NOTAS:
1 - DIMENSÕES EM MILÍMETROS, EXCETO INDICAÇÃO CONTRÁRIA.
2 - SENTIDO DE GIRO DO TUBO DE ACIONAMENTO.
3 - DA LÂMINA PRINCIPAL, ANTI-HORÁRIO PARA ABRIR.
4 - AS QUANTIDADES DESCRITAS NA LISTA DE MATERIAIS CORRESPONDEM À MONTAGEM DE 01 SECCIONADOR.
5 - REPRESENTAÇÃO DOS ISOLADORES MERAMENTE ILUSTRATIVA.
6 - PROJETO AGUARDANDO DEFINIÇÃO DE ESTRUTURA PELO CLIENTE.

225	12	ARRUELA QUADRADA M16	AÇO GALVANIZADO	12598113
222	8	CUNHA DE NIVELAMENTO M12	AÇO GALVANIZADO	12259679
209	14	CONJ. TIRANTE M16x400 GAL 2x/AP 2x/PC 2x	AÇO GALVANIZADO	11464662
208	12	CONJ. TIRANTE M16x350 GAL 2x/AP 2x/PC 2x	AÇO GALVANIZADO	11460117
202	12	CONJ. PARAF. M16x50	AÇO GALVANIZADO	11871649
200	14	CONJ. PARAF. M12x50mm	AÇO GALVANIZADO	11872049
158	6	CONJ. SOLDADO	AÇO GALVANIZADO	
157	4	PERFIL "L" 2 1/2" x 2 1/2" x 380mm	AÇO GALVANIZADO	
156	1	PERFIL "U" 6" x 2" x 1670mm	AÇO GALVANIZADO	
155	2	CHAPA METÁLICA DOBRADA #6,35mm	AÇO GALVANIZADO	
154	2	CHAPA METÁLICA DOBRADA #6,35mm	AÇO GALVANIZADO	
153	3	PERFIL "L" 2 1/2" x 2 1/2" x 450mm	AÇO GALVANIZADO	
152	1	PERFIL "L" 2 1/2" x 2 1/2" x 1020mm	AÇO GALVANIZADO	
151	1	PERFIL "U" 8" x 2 1/2" x 1020mm	AÇO GALVANIZADO	
132	1	CONJ. INTERTRAVAMENTO MEC.	AÇO GALVANIZADO	13109997
131	2	CONJ. BATERIA ACIONAMENTO POLO 1 1/4"	AÇO GALVANIZADO	14888814
129	2	BUCHA DE ACIONAMENTO - 5,08mm	POLIACETAL POM	12969278
127	4	TIRANTE IP SIMPLES M16 - ESQ	AÇO GALVANIZADO	12830737
126	2	TIRANTE ART IP DUPLD COMB M16	AÇO GALVANIZADO	13294084
125	2	TIRANTE ART TP SIMPLES M16 - ESQ	AÇO GALVANIZADO	12987275
124	1	TUBO DO INTERTRAVAMENTO BUX SCH 40 x 560mm	AÇO GALVANIZADO	
123	4	TUBO DE INTERLIGAÇÃO Ø1 SCH 40 x 1880mm	AÇO GALVANIZADO	
122	1	TUBO DE INTERLIGAÇÃO Ø1 SCH 40 x 1510mm	AÇO GALVANIZADO	
121	1	TUBO DE INTERLIGAÇÃO Ø1 SCH 40 x 1240mm	AÇO GALVANIZADO	
120	2	TUBO DE ACIONAMENTO Ø2 x 1900mm SCH 40	AÇO GALVANIZADO	
104	2	CORDALHA ATERRAMENTO - 570mm	COBRE ELETROLÍTICO ESTANHADO	11587741
103	2	CONJ. RETENÇÃO DA HASTE ACIONAMENTO	AÇO GALVANIZADO	16727617
102	2	BIELA DE ACIONAMENTO 300 mm	ASTI I020	15318227
101	2	TAMPA DO TUBO	ALUMINIO	11447957
10	2	CONJ. COMANDO MOTORIZADO	AÇO GALVANIZADO	
01	3	POLO- WSDAL 69kV-350kV-1250A-40kA-COM	-	
PartNo	QTY	DESCRIÇÃO	MATERIAL	NÚMERO WEG

CLIENTE: Eletrocar – Carazinho

SECCIONADOR TRIPOLAR DUPLA ABERTURA LATERAL (WSDAL) 72,5 kV NBI 350 kV 1250 A 40,0 kA/1 s COM LÂMINA DE TERRA

PESO BRUTO / GROSS WEIGHT

PESO LÍQUIDO / NET WEIGHT

ESC / SCALE

1:30

500002964763

EMISSÃO INICIAL

SACHETEJ

FOLLE

FOLLE

28.07.2025

00

ECM

LOC

RESUMO MODIFICAÇÃO
SUMMARY OF MODIFICATIONS

EXECUTADO
EXECUTED

VERIFICADO
CHECKED

LIBERADO
RELEASED

DATA
DATE

VER
VER

EXEC. / EXECUTED

SACHETEJ

VERIF. / CHECKED

FOLLE

LIBER. / RELEASED

FOLLE

ARRANJO DE MONTAGEM

10013635093

000

00

WEG

DATA LB / REL DT

28.07.2025

WTD

ITAJAÍ

SECCIONADORES

FOLHA SHEET

/